

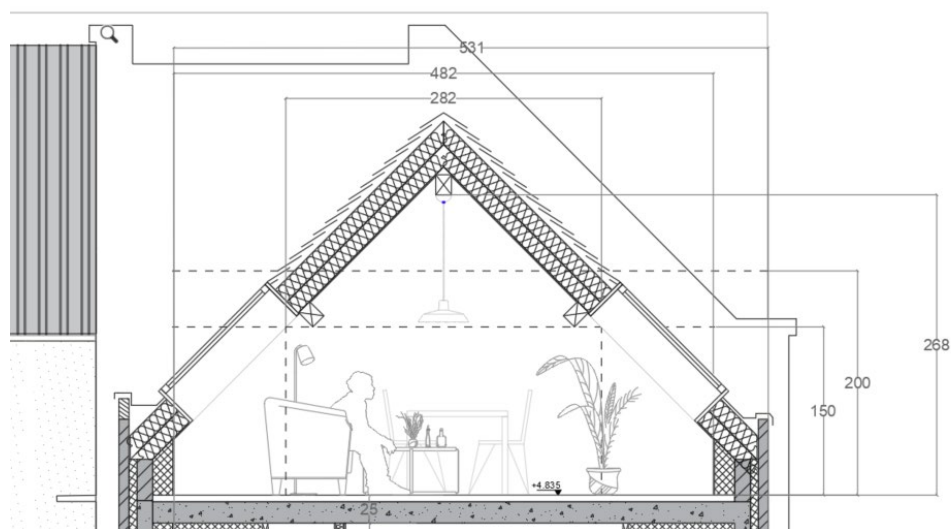
## **NOTE CONCERNANT L'ESPACE SEJOUR / CUISINE DE LA MAISON 2**

Cette note fait suite à la réception de l'avis de permis incomplet, daté du 16/10/2025, concernant la demande pour « *une coupe supplémentaire telle que demandée dans l'incomplet précédent : cette coupe doit passer notamment à travers le salon, au deuxième étage de la maison 2 pour permettre de vérifier les hauteurs sous plafond et la viabilité de cet espace.* »

Dans la note suivante, deux variantes sont présentées. Celles-ci ont pour intérêt de démontrer le confort ainsi que la flexibilité de l'espace.

Les colonnes existantes, situées à mi-travée, sont supprimées en vue de permettre plusieurs possibilités d'aménagement de l'espace.

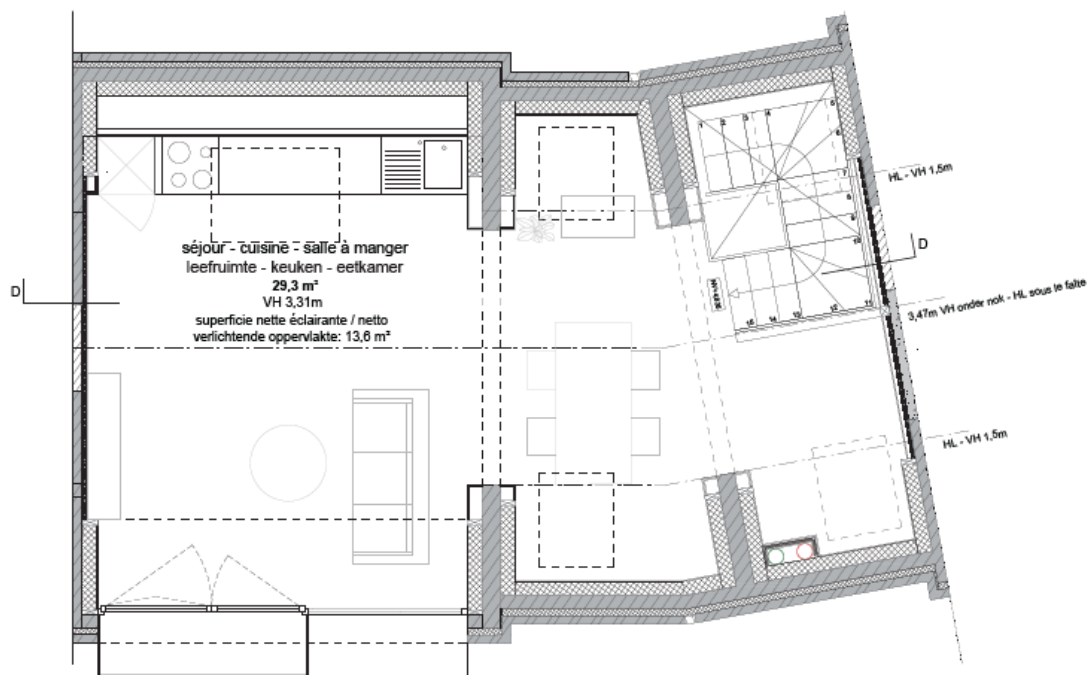
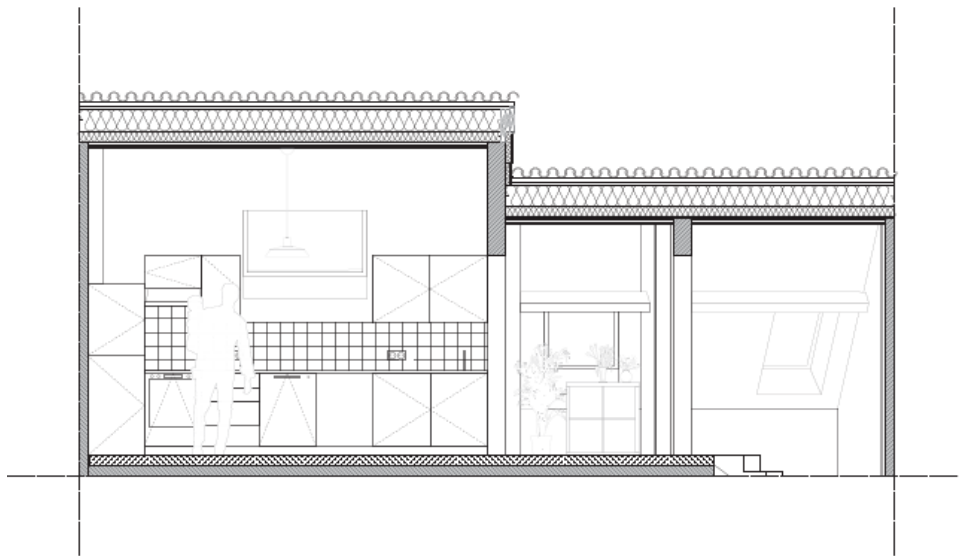
La coupe F-F', rajoutée au dossier, permet d'identifier l'espace « exploitable » disponible dans l'espace sous les combles existants : à savoir, d'une hauteur comprise entre 150 cm et 200 cm.



Cet espace propose la même hauteur sous-plafond que dans la situation existante : l'isolation de la toiture étant située entre les chevrons, et par l'extérieur, elle ne vient pas diminuer l'habitabilité des espaces actuels.

L'ajout de fenêtres de toiture de dimensions plus généreuses par rapport à l'existant, et en quantité supérieure, permet d'améliorer l'espace et de le rendre plus confortable et flexible pour les locataires. S'agissant de maisons unifamiliales sur plusieurs étages et non d'appartements de plein pied, la présence d'espaces de vie sous les combles est intrinsèquement liée à la typologie d'habitat, qui est par nature qualitative vu qu'elle s'établit sur plusieurs étages, avec des apports de lumière provenant de manière zénithale ou des façades.

### Aménagement variante 1 : cuisine sous le versant de toiture

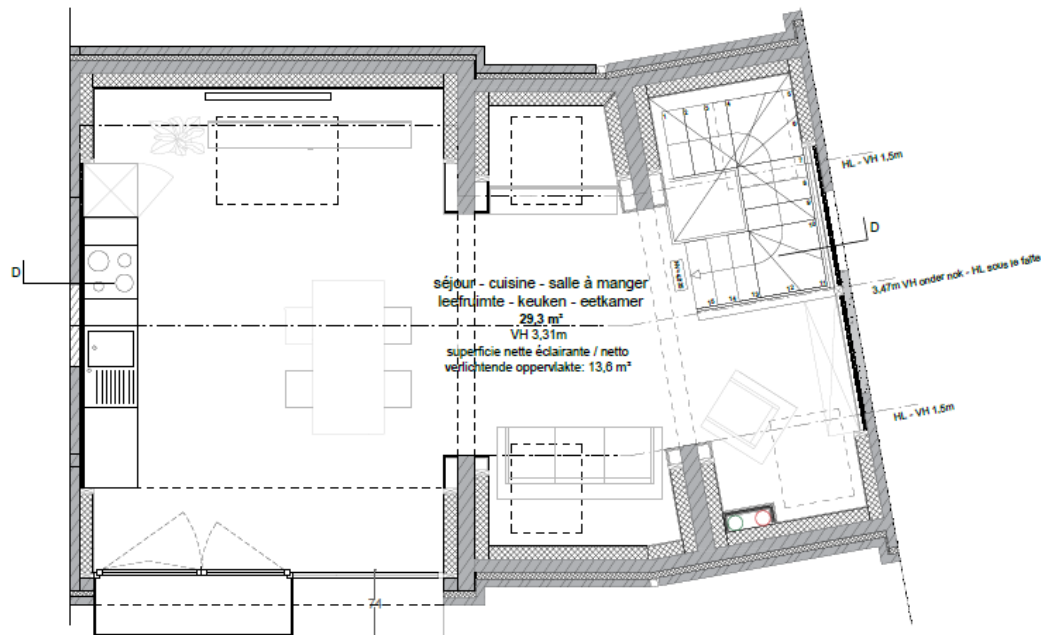
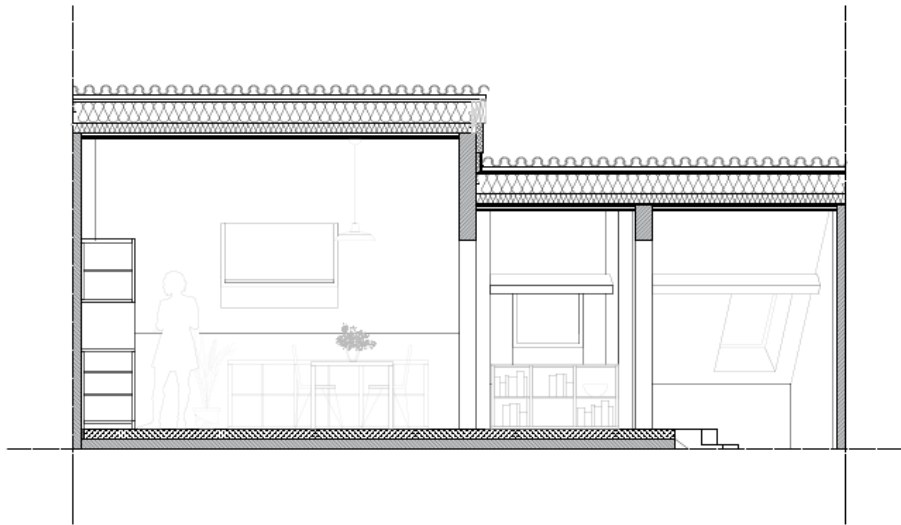


Cette variante propose l'aménagement de la cuisine dans le fond de la pièce de vie principale, sous le versant de toiture, grâce à l'aménagement d'une contre-cloison. Une fenêtre de toiture est aménagée au-dessus du plan de travail, ce qui permet un éclairage naturel de l'espace.

Ici, l'espace sous le chien assis, plus généreux et avec une hauteur sous plafond majeure, est aménagé comme salon principal, tandis que les travées annexes sont plutôt envisagées comme salle à manger et coin de lecture en raison de la présence des combles de part et d'autre, ainsi que de la circulation.

Cependant, l'espace étant complètement ouvert, il est tout à fait possible d'envisager d'autres configurations. Des fenêtres de toitures rectangulaires de 78x98cm sont prévues afin d'assurer une bonne luminosité et qualité de l'espace sous les versants de toiture.

### Aménagement variante 2 : versants de toiture laissés libres



Cette variante est la plus favorable, dans la mesure où la cuisine est contre le mur mitoyen, et évite donc la contrainte des versants de toiture. L'espace est dès lors pleinement exploitable. Les fenêtres de toiture sont présentes afin de pouvoir permettre l'aménagement d'une zone assise sous les combles, là où la hauteur sous plafond est plus contraignante.

En raison du positionnement de la cuisine, ici on propose plutôt d'avoir une salle à manger dans la zone de chien assis, tandis que les travées annexes sont plutôt envisagées comme salon « assis », compte tenu de la contrainte des combles.

Comme déjà énoncé dans le cas de la variante 1 : l'espace étant complètement ouvert, il est tout à fait possible d'envisager d'autres configurations. Les mêmes fenêtres de toiture rectangulaires de 78x98cm sont prévues afin d'assurer une bonne luminosité et qualité de l'espace sous les versants de toiture.